



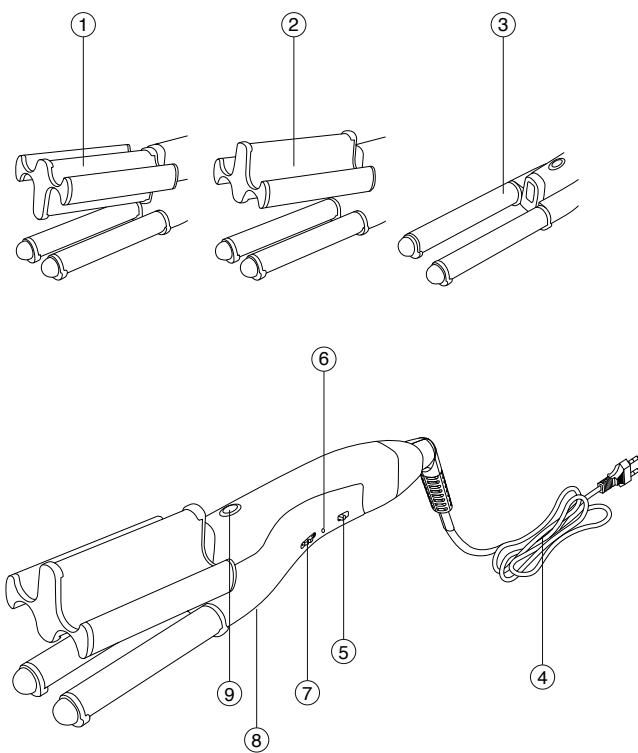
Istruzioni per l'uso

STYLER PER CAPELLI

STYLER PER CAPELLI IT pagina 1

IMETEC

[Z]



TYPE G3501
220-240V
50/60 Hz
105 W





ISTRUZIONI PER L'USO DELLO STYLER PER CAPELLI

Gentile cliente,

IMETEC La ringrazia per l'acquisto del presente prodotto.

Siamo sicuri che Lei apprezzerà la qualità e l'affidabilità di questo apparecchio, progettato e prodotto mettendo in primo piano la soddisfazione del cliente. Il presente manuale di istruzioni è stato redatto in conformità alla norma europea EN 62079.



ATTENZIONE! Istruzioni e avvertenze per un impiego sicuro

Prima di utilizzare l'apparecchio, leggere attentamente le istruzioni per l'uso e in particolare le avvertenze sulla sicurezza, attenendosi a esse. Conservare il presente manuale insieme alla relativa guida illustrativa, per l'intera durata di vita dell'apparecchio, a scopo di consultazione. In caso di cessione dell'apparecchio a terzi, consegnare anche l'intera documentazione.

Se nella lettura di questo libretto di istruzioni d'uso alcune parti risultassero di difficile comprensione o se sorgessero dubbi, prima di utilizzare il prodotto contattare l'azienda all'indirizzo indicato in ultima pagina.

INDICE

	Pagina		Pagina
Avvertenze sulla sicurezza	1	Utilizzo	4
Descrizione dell'apparecchio e degli accessori	3	Pulizia	5
Consigli utili	3	Smaltimento	6
		Assistenza e garanzia	6

AVVERTENZE SULLA SICUREZZA

- Dopo aver rimosso l'apparecchio dalla confezione, controllare l'integrità della fornitura in base al disegno e l'eventuale presenza di danni da trasporto. In caso di dubbio, non utilizzare l'apparecchio e rivolgersi al servizio di assistenza autorizzato.
- Il materiale della confezione non è un giocattolo per bambini! Tenere il sacchetto di plastica lontano dalla portata dei bambini; pericolo di soffocamento!
- Prima di collegare l'apparecchio, controllare che i dati della tensione di rete riportati sulla targhetta di identificazione corrispondano a quelli della rete elettrica disponibile. La targhetta di identificazione si trova sull'apparecchio.

- Il presente apparecchio deve essere utilizzato unicamente allo scopo per cui è stato progettato, ovvero come Styler per capelli per uso domestico. Qualsiasi altro utilizzo è considerato non conforme e pertanto pericoloso.
- Se si utilizza l'apparecchio in locali da bagno, staccare la spina dalla presa dopo l'uso, perché la vicinanza dell'acqua è pericolosa anche ad apparecchio spento.
- Al fine di assicurare una protezione migliore, si consiglia di installare nel circuito elettrico che alimenta il locale da bagno un dispositivo a corrente differenziale, la cui corrente differenziale di funzionamento nominale non sia superiore ai 30mA (ideale 10mA). Chiedete al vostro installatore un consiglio in merito.



ATTENZIONE: non utilizzare il presente apparecchio nelle vicinanze di vasche da bagno, lavandini o altri recipienti contenenti acqua! Non immergere mai l'apparecchio in acqua!

- L'apparecchio non è destinato ad essere usato da persone (bambini compresi) le cui capacità fisiche, sensoriali o mentali siano ridotte, oppure con mancanza di esperienza o di conoscenza, a meno che esse abbiano potuto beneficiare, attraverso l'intermediazione di una persona responsabile della loro sicurezza, di una sorveglianza o di istruzioni riguardanti l'uso dell'apparecchio.

I bambini devono essere sorvegliati per sincerarsi che non giochino con l'apparecchio.

- NON utilizzare l'apparecchio con mani bagnate o piedi umidi o nudi.
- NON tirare il cavo di alimentazione o l'apparecchio stesso, per staccare la spina dalla presa di corrente.
- NON esporre l'apparecchio all'umidità o all'influsso di agenti atmosferici (pioggia, sole).
- Disinserire sempre la spina dall'alimentazione elettrica prima della pulizia o manutenzione e in caso di mancato utilizzo dell'apparecchio.
- In caso di guasto o di cattivo funzionamento dell'apparecchio, spegnerlo e non manometterlo. Per l'eventuale riparazione rivolgersi solamente ad un centro di assistenza tecnica autorizzato.
- Se il cavo di alimentazione è danneggiato, esso deve essere sostituito da un centro di assistenza tecnica autorizzato, in modo da prevenire ogni rischio.
- Per pulire l'apparecchio, usare un panno asciutto.
- NON spruzzare spray per capelli con l'apparecchio acceso. Sussiste il pericolo di incendio.



ISTRUZIONI GENERALI

DESCRIZIONE DELL'APPARECCHIO E DEGLI ACCESSORI [Fig. Z]


Guardare la Figura [Z] nella sezione delle illustrazioni per controllare il contenuto della confezione.

1. Accessorio onda marcata
2. Accessorio onda morbida
3. Accessorio doppio tong
4. Cavo di alimentazione
5. Interruttore O/I (acceso/spento)
6. Spia di funzionamento
7. Regolazione della temperatura (rotella +/-)
8. Blocco chiusura styler
9. Pulsante di sbloccaggio


Avvertenza:

Per le caratteristiche dello styler per capelli, fare riferimento alla confezione esterna.

CONSIGLI UTILI



L'apprendimento veloce della modalità di utilizzo dello styler per capelli permetterà di determinare esattamente il tempo di applicazione per ottenere l'effetto desiderato sui capelli.



- Assicurarsi che i capelli siano asciutti, puliti e senza alcuna traccia di lacca, schiuma per capelli o gel
- Pettinare i capelli assicurandosi che non ci siano nodi. Iniziare la piega dalla nuca, procedere ai lati e terminare sulla fronte
- Durante l'uso, il riscaldamento e il raffreddamento dello styler, posizionare l'apparecchio su una superficie liscia e resistente al calore
- Mentre si procede con la piega, fare attenzione a non avvicinare troppo lo styler alle aree sensibili del viso, delle orecchie, del collo o della cute
- Al termine dell'uso, lasciare raffreddare completamente lo styler prima di riporlo

ATTENZIONE!



Dopo aver terminato di usare lo styler per capelli, assicurarsi che si sia completamente raffreddato prima di riporlo.

Non avvolgere mai il cavo di alimentazione attorno all'apparecchio.

UTILIZZO

PREPARAZIONE DEI CAPELLI

- Lavare come d'abitudine i capelli e pettinarli districando i nodi
- Asciugare i capelli e spazzolarli dalle radici alle punte

FUNZIONAMENTO

A seconda dell'effetto desiderato scegliere se utilizzare lo styler con i seguenti accessori:



Accessorio onda marcata (1) per uno styling ondulato retrò





Accessorio onda morbida (2) per uno styling mosso



Doppio tong (3) per uno styling onde naturali

ISTRUZIONI DI UTILIZZO


- Prima di inserire o disinserire gli accessori per lo styling accertarsi che lo styler sia freddo;
- Collegare il cavo di alimentazione (4) alla rete di alimentazione;
- Far scorrere il tasto O-I (acceso/ spento) (5). La spia di funzionamento (6) si illumina;
- Selezionare la temperatura desiderata usando il dispositivo di regolazione della temperatura (rotella +/-) (7)
- Prendere tra le dita una ciocca sottile e poco voluminosa di capelli della stessa larghezza dello styler e inserirla fra i due accessori di styling

- 
- 
- Utilizzo accessori onda marcata e onda morbida: con una mano tenere in tensione la ciocca e tenere premuto con decisione per qualche secondo l'apparecchio e ripetere l'operazione di styling su tutta la lunghezza del capello
 - Utilizzo del doppio tong: avvolgere la ciocca di capelli intorno al doppio tong formando un otto e attendere fino all'ottenimento della forma desiderata della ciocca prima di rilasciarla
 - Una volta terminate le operazioni di styling dei capelli spegnere l'apparecchio facendo scorrere il tasto O-I (acceso/ spento) (5) e scollegare lo styler dalla presa di corrente


PULIZIA

Pulire solamente lo styler e l'impugnatura con un panno morbido e umido:

- Scollegare l'apparecchio dalla rete di alimentazione
- Verificare che lo styler sia freddo
- Pulire la superficie e lasciarla asciugare



ATTENZIONE!
Prima di riutilizzare l'apparecchio, accertarsi che tutte le parti pulite a umido siano completamente asciutte!



SMALTIMENTO



L'imballaggio del prodotto è composto da materiali riciclabili. Smaltirlo in conformità alle norme di tutela ambientale.

Ai sensi della norma europea 2002/96/CE, l'apparecchio in disuso deve essere smaltito in modo conforme al termine del suo ciclo di utilizzo.



Ciò riguarda il riciclaggio di sostanze utili contenute nell'apparecchio e permette la riduzione dell'impatto ambientale. Per maggiori informazioni, rivolgersi all'ente di smaltimento locale o al rivenditore dell'apparecchio.

ASSISTENZA E GARANZIA

Per le riparazioni o l'acquisto dei ricambi rivolgersi al servizio autorizzato di assistenza ai clienti IMETEC contattando il Numero Verde sotto riportato o consultando il sito internet.

L'apparecchio è coperto da garanzia del produttore. Per i dettagli, consultare il foglio garanzia allegato.

L'inosservanza delle istruzioni contenute in questo manuale per l'utilizzo, la cura e la manutenzione del prodotto fanno decadere il diritto alla garanzia del produttore.

IMETEC
www.imetec.it

Numero Verde
800-234677

Tenacta Group S.p.A. Via Piemonte, 5/11 24052 AZZANO S. PAOLO (BG) ITALY
Tel. +39.035.688.111 Fax +39.035.320.149

M1000331
0610 (MMYY)